



Forno Mab s.r.l.

Forni a crogiuolo - Tipo FF 1400°C

Per test a prove estreme di calore dei campioni di laboratorio.



Fusioni di metalli e leghe nei processi di laboratorio e officina.

La serie dei forni FF si compone di 3 modelli di differente capacità, che offrono rilevanti vantaggi:

- Operazioni semplici e pulite per fondere e legare metalli preziosi e non preziosi
- Trasferimento rapido di calore al crogiuolo
- Crogiuoli standardizzati
- Ampia gamma di temperature operative

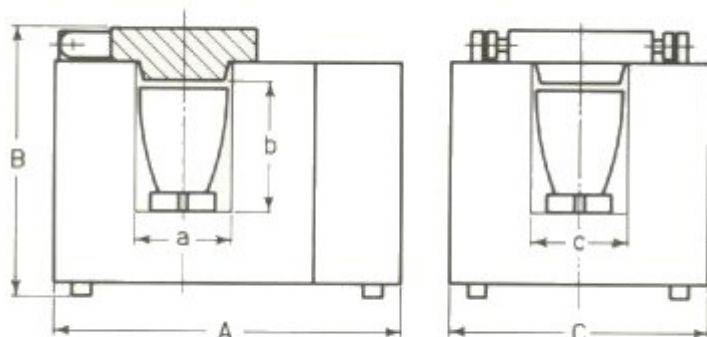
Elementi riscaldanti I forni della serie FF sono riscaldati con elementi in carburo di silicio, che permettono un'elevata concentrazione di calore in uno spazio limitato. Gli elementi riscaldanti sono alloggiati in apposite sedi della camera calda, per prevenire ogni contatto con il crogiuolo.

Controllo di temperatura

Strumento regolatore automatico con indicazione del valore istantaneo, che fornisce piena potenza al forno, fino al raggiungimento della temperatura prefissata. Per prevenire il superamento della temperatura e le relative pendolazioni, un dispositivo a tempo proporzionale provvede a fornire variabili quantità di energia ai resistori.

Termocoppie

Termocoppie in Platino/Rhodio schermate da una guaina ceramica impermeabile ai gas, e collocata all'esterno del crogiuolo.



Controllo di potenza

L'incremento di resistività dei resistori dovuto all'invecchiamento, è manualmente compensato da un dispositivo elettronico e relativo indicatore di potenza massima.

Isolamento Termico

La camera riscaldante è rivestita con refrattari silico alluminosi, classificati con differente resistenza periscopica a termoconducibilità. Questa soluzione rappresenta il miglior compromesso tra isolamento termico e durata del rivestimento in condizioni operative.

Crogiuoli

I crogiuoli adottati nei forni FF, in vista del molteplice impiego, sono del tipo standardizzato e la loro dimensione convenzionale, è richiamata nella sigla del forno stesso. Vengono fornite apposite pinze per l'estrazione e il rovesciamento del crogiuolo. Forni rovesciabili aventi le medesime caratteristiche sono disponibili a richiesta. (Sigla RF)

CARATTERISTICHE COSTRUTTIVE

Il forno FF è costituito in acciaio verniciato, in esecuzione compatta adatta anche per il montaggio su banco. I dispositivi di controllo sono integrati con la costruzione e sono alloggiati in vani debitamente ventilati. Il coperchio è montato con un parallelogramma che mantiene la faccia calda del tassello isolante verso il basso. L'apertura del coperchio esclude i resistori. L'alimentazione elettrica è V220 monofase; l'equipaggiamento elettrico è corrispondente alle norme I.E.C.

Modello	A mm	B mm	C mm	a mm	b mm	c mm	Peso Kg.	Potenza Kw	Temp. °C
FF-2	600	380	420	120	120	120	50	2	1400
FF-5	680	500	500	150	220	150	70	4	1400
FF-10	780	520	530	180	240	180	85	6	1400

Alimentazione non standard per modello FF-10: V220 trifase V380 + Neutro.

Apparecchi garantiti un anno contro difetti di costruzione.

Dati e specifiche soggetti a cambiamento per miglioria.